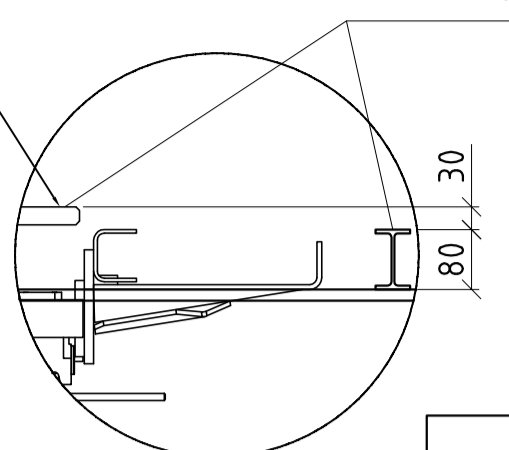


WICHTIG
 Die V-Floor Antriebssysteme sind standardmäßig für einen Auflieger mit 80 mm Querträgern konzipiert. Wenn sie in einem Auflieger mit einer anderen Querträgergröße installiert werden, ist es erforderlich, die Höhe der Antriebseinheit anzupassen. Hierfür können während der Installation Keile unter die Antriebseinheit platziert werden.

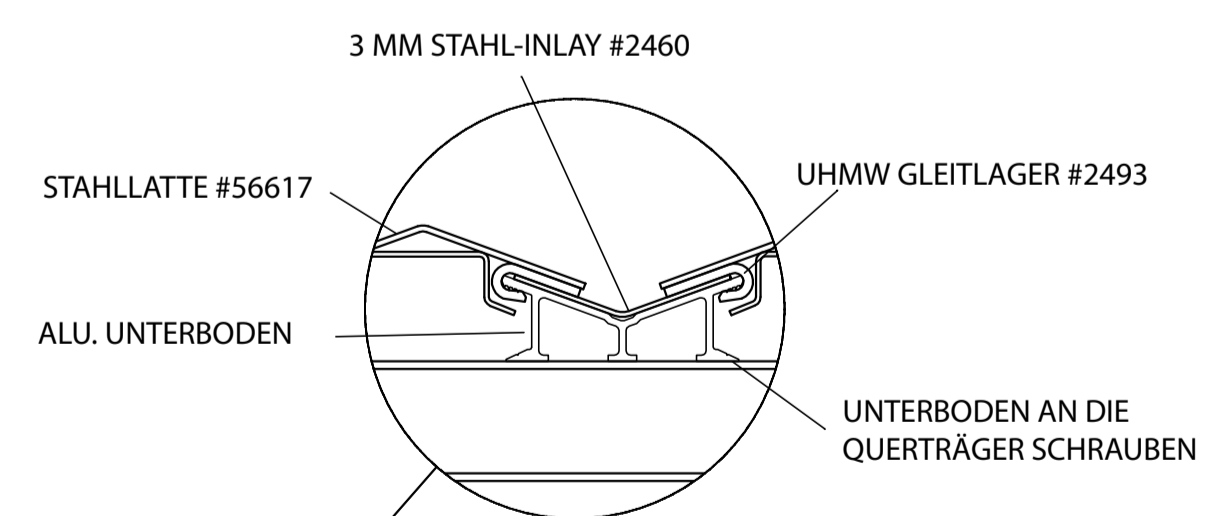
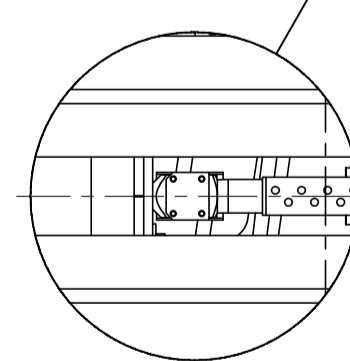
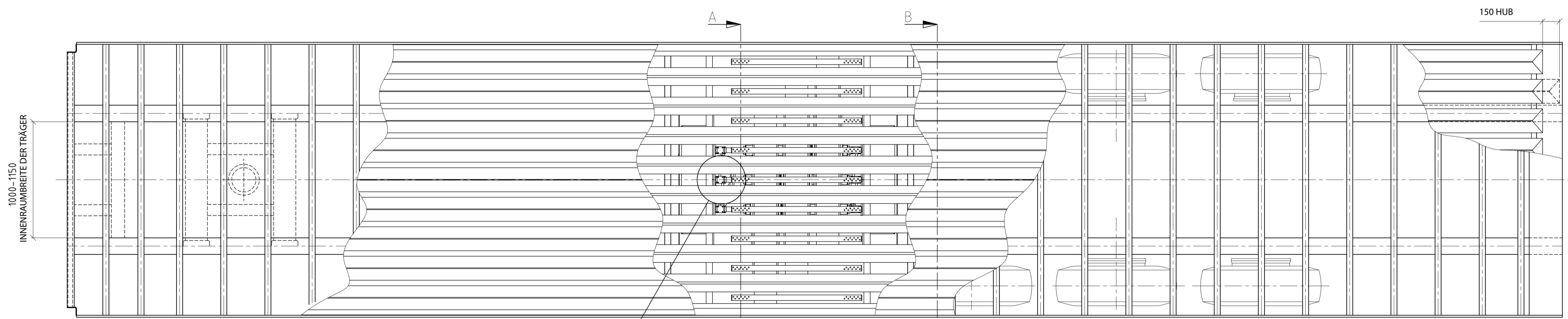
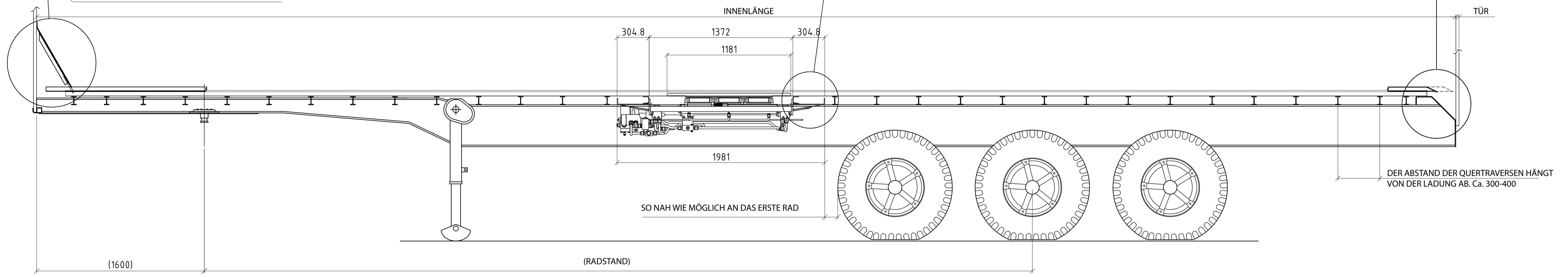
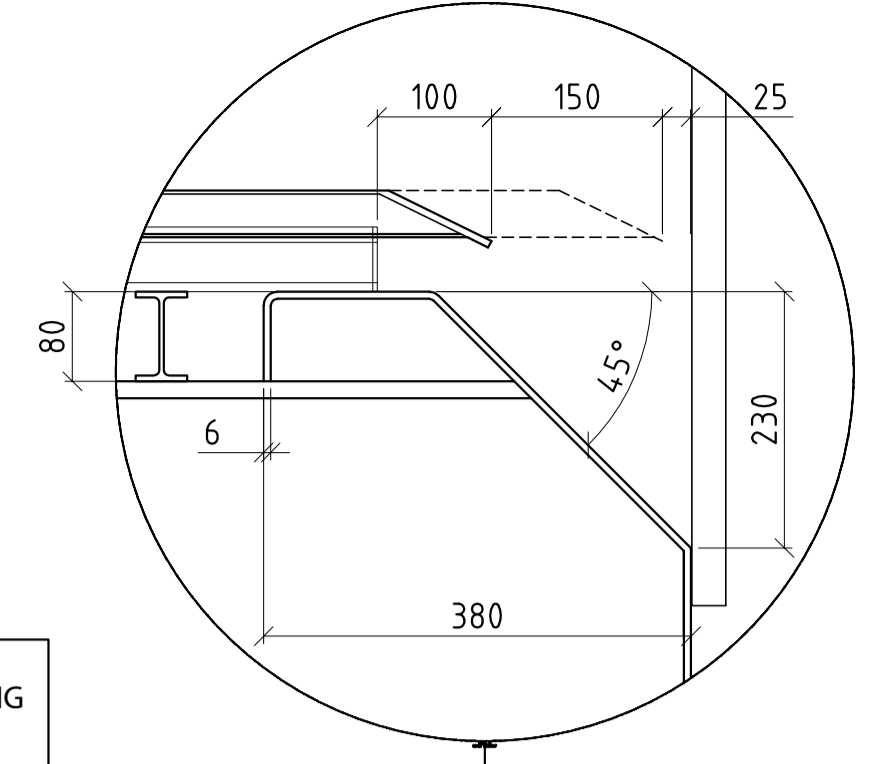
Die Befestigungsflansche (an den Querträgern der Antriebseinheit, die an die Latten befestigt werden) müssen 30 mm (1 3/16") über die Querträger des Aufliegers herausragen.

LATTENLÄNGE = INNENLÄNGE - HUB - TOLERANZ ENTLADUNG - TOLERANZ BELADUNG
 LATTENLÄNGE = INNENLÄNGE - 150 - 25 - 90

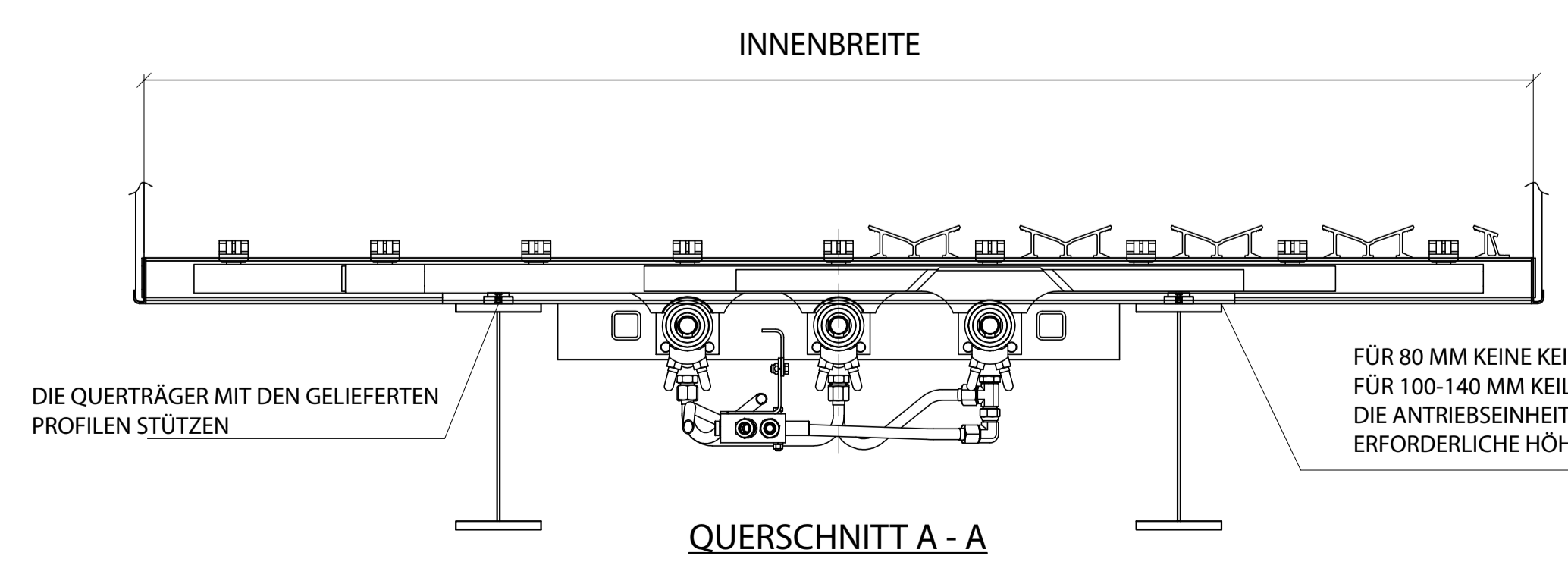
HÖHE DER BEFESTIGUNGSFLANSCH AUF DER ANTRIEBSEINHEIT BETRÄGT 30 MM (1 3/16") ÜBER DEN QUERTRÄGSEREN DES AUFLIEGERS



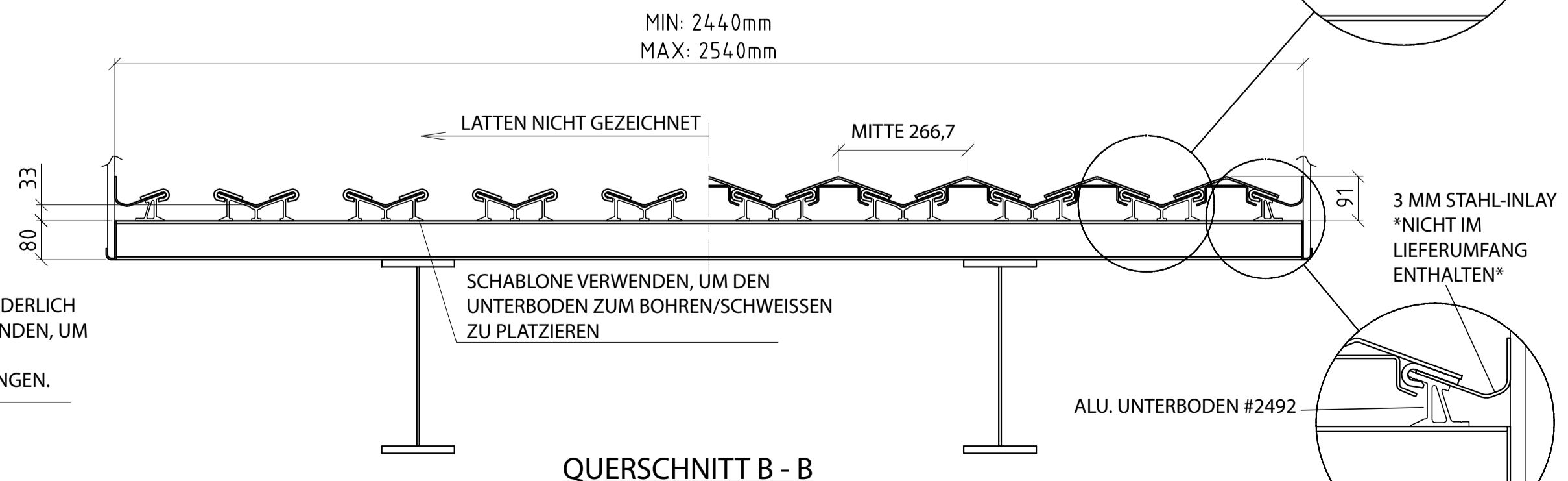
UNTERBODENLÄNGE = INNENLÄNGE - HUB - TOLERANZ ENTLADUNG - TOLERANZ BELADUNG
 UNTERBODENLÄNGE = INNENLÄNGE - 150 - 125 - 275



EIGENTUMSHINWEIS
 Diese Zeichnung ist Eigentum von KEITH WALKING FLOOR Europe. Sie wird Ihnen zur Verfügung gestellt und muss auf Anfrage wieder zurückgegeben werden. Die auf der Zeichnung dargestellten Konzepte und Ideen sind Eigentum von KEITH WALKING FLOOR Europe und dürfen nicht ohne vorherige schriftliche Zustimmung verwendet, weitergeleitet oder ganz bzw. teilweise vervielfältigt werden.



FÜR 80 MM KEINE KEILE ERFORDERLICH FÜR 100-140 MM KEILE VERWENDEN, UM DIE ANTRIEBSEINHEIT AUF DIE ERFORDERLICHE HÖHE ZU BRINGEN.



Project:	STANDARD	drawn:	50/	unmachined
Client:		date:	12.5/	rough machined
Title:	V-9 Drive - 10,5 Inch Centers - Installation	scale:	3/4/	smooth machined
		checked:	0/8/	very smooth machined
				Basic hole H8
				size: Drawing: K-53009-B
				size: A1
				rev: A
Harselaarseweg 113 - 3771 MA - Barneveld - tel.0342-422007 - fax.0342-422180				